

**Innowacyjne podejścia w edukacji: Rozwój funkcji
poznawczych oraz inteligencji emocjonalnej uczniów**

Produkty projektów edukacyjnych PRO-LEARN
oraz EQstudents

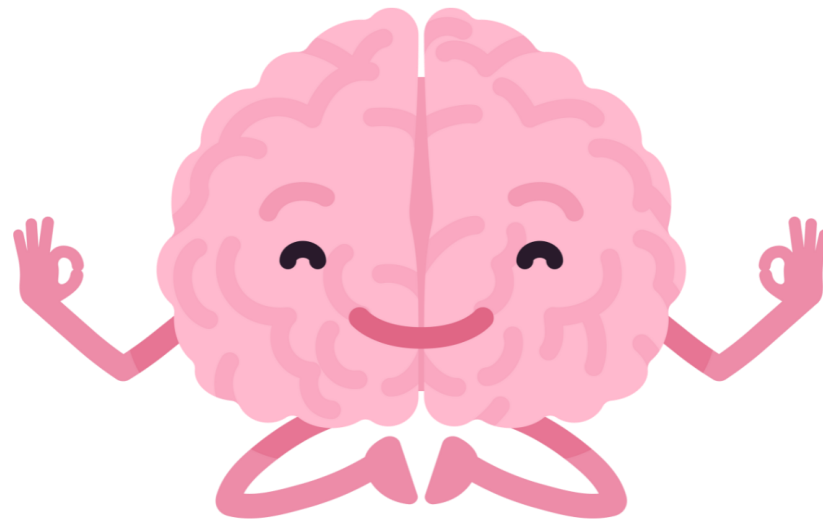
Anna Bartosiewicz-Woźniak

Koordynator Działu Projektów Międzynarodowych Fundacji OIC Poland
Koordynator projektów PRO-LEARN i EQstudents, Edukacja Szkolna, Erasmus +

Lublin 2024

ROZWÓJ POZNAWCZY UCZNIA

*Materiały i narzędzia stworzone z myślą o szkołach podstawowych,
nauczycielach, specjalistach szkolnych, rodzicach*



PRO-LEARN

- „Fostering children’s learning process and cognitive abilities through holistic approach and innovative methods”
- Edukacja Szkolna, Erasmus +
- 2019-2022
- 6 partnerów projektu (Cypr, Grecja, Rumunia, Włochy, Polska)
- 4 rezultaty projektu dla szkół
- <https://prolearn-project.eu/>





Narzędzie
diagnostyczne –
PRO-LEARN Kids
(6-10 lat)

Narzędzie
diagnostyczne –
PRO-LEARN Teens
(11-15 lat)

Procesy poznawcze

pamięć

uwaga

spostrzeganie

myślenie

Style uczenia się

wzrokowy

słuchowy

kinestetyczny

Czytanie/
pisanie

Narzędzie diagnostyczne – PRO-LEARN Teens (11-15 lat)

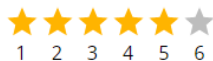
Ocena przez ucznia

Skorzystaj z poniższej skali, wybierając liczbę, która najlepiej opisuje stopień, w jakim zgadzasz się lub nie zgadzasz się z każdym ze stwierdzeń. Nie ma dobrej ani złej odpowiedzi. Wybierz odpowiedź, która najlepiej odzwierciedla Twoją opinię na temat samego siebie, korzystając ze skali od 1 do 6:

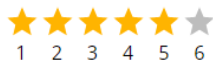
Legenda:

- 1 - Zdecydowanie się nie zgadzam
- 2 - Nie zgadzam się
- 3 - Raczej się nie zgadzam
- 4 - Raczej się zgadzam
- 5 - Zgadzam się
- 6 - Zdecydowanie się zgadzam

Gdy nauczyciel coś wyjaśnia, robię dużo notatek



Łatwiej się uczyć, gdy używam rekwizytów na zajęciach



Czas na grę!

Przed Tobą seria różnych zadań badających pamięć, uwagę, zdolności spostrzegania i myślenie. Zachęcamy Cię do ich wypełnienia. Twój udział w badaniu pozwoli nam dopracować narzędzie, które w przyszłości pomoże młodym osobom w rozwijaniu ich zdolności. Postaraj się wykonać każde zadanie, tak dobrze, jak tylko potrafisz. Wykonaj zadania do samego końca, gdyż tylko wyniki z takiego badania pozwolą nam udoskonalić narzędzie.

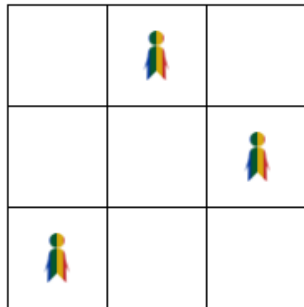
POWRÓT

ROZPOCZNIJ

Narzędzie diagnostyczne – PRO-LEARN Teens (11-15 lat)

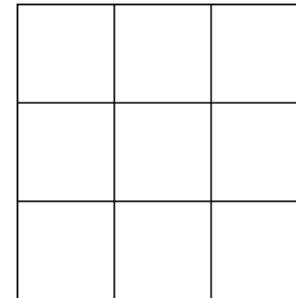
Runda 1

Zapamiętaj, w którym kwadracie wyświetlane są poszczególne postaci



Runda 1

Kliknij na kwadraty, w których pojawiły się postaci.



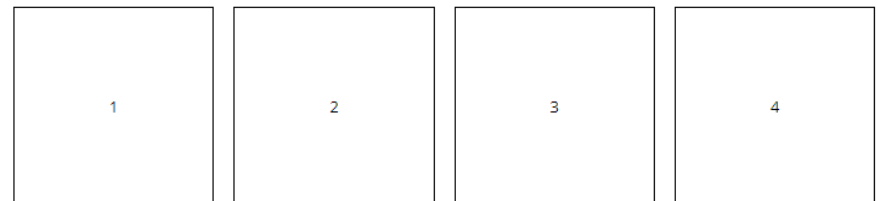
Runda 2

Zapamiętaj poniższe przedmioty w kolejności



Runda 2

Ułóż obrazki w odpowiedniej kolejności





Narzędzia diagnostyczne – PRO-LEARN Kids oraz PRO-LEARN Teens

Automatyczny raport zwrotny

Wprowadzenie

Wyniki - procesy

Wyniki - style

Wskazówki do pracy

Konstrukcja narzędzia

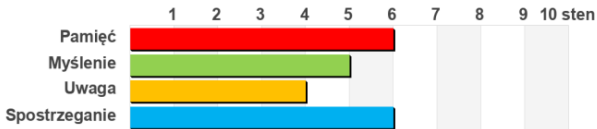
WYNIKI

Ocena szeregu twierdzeń zawartych w kwestionariuszu PRO-LEARN Kids pozwala na określenie poziomów, na których rozwinięte są procesy poznawcze Twojego ucznia oraz wskazanie jego/jej preferowanego stylu uczenia się. Poniższe wnioski bazują na Twoich odpowiedziach i są wiarygodne tylko wtedy, gdy zostały udzielone szczerze w oparciu o wiedzę na temat dziecka. Pamiętaj, że Twoja nazbyt krytyczna lub wyidealizowana ocena ucznia mogą sprawić, że zaprezentowane poniżej wyniki są mało wiarygodne.

Raport składa się z dwóch części - charakterystyk Twojego dziecka. W pierwszej zamieszczono wyniki dotyczące procesów poznawczych, a w drugiej - stylów uczenia się.

CZĘŚĆ I. PROCESY POZNAWCZE

Pierwsza część raportu zawiera informacje na temat wyników uzyskanych w miarach dotyczących procesów poznawczych. Na podstawie zaznaczonych odpowiedzi określony został poziom poszczególnych zdolności (spostrzeganie, uwaga, myślenie, pamięć) charakteryzujących procesy poznawcze Twojego dziecka.



Bazując na Twoich ocenach, można następująco opisać procesy poznawcze Twojego dziecka:

Pamięć	<p>Pamięć Twojego dziecka działa w miarę sprawnie. Czasami dziecko potrzebuje więcej czasu i powtórzeń by wszystko dokładnie zapamiętać. Może się zdarzyć, że umykają mu niektóre szczegóły tekstu czy obrazu, które miało zapamiętać. Zapamiętaną i utrwaloną informację dość sprawnie potrafi przywołać z pamięci.</p>
---------------	--


Myślenie	<p>Dziecko w miarę dobrze radzi sobie w przetwarzaniu informacji. Zwykle potrafi wymyślić trafne rozwiązania problemów i zadań, przed którymi staje. Czasem może potrzebować podpowiedzi lub pomocy w generowaniu kreatywnych rozwiązań. Oceniając otaczającą rzeczywistość zwykle trafnie ocenia logiczne konsekwencje działań.</p>
Uwaga	<p>Twojemu dziecku może być trudno przez dłuższy czas skoncentrować się na zadaniach do wykonania lub wydarzeniach dziejących się w jego otoczeniu. Prawdopodobnie łatwo się rozprasza oraz trudno mu skupić się na zadaniu, gdy wokół coś się dzieje lub jest głośno</p>
Spostrzeganie	<p>Dziecko w większości przypadków prawidłowo odbiera za pomocą zmysłów zjawiska, fakty, informacje ze świata zewnętrznego. Czasem może mieć trudności w rozróżnianiu i identyfikowaniu różnych dźwięków, kształtów, kolorów, tekstur, smaków czy zapachów. Sprawnie porządkuje informacje odbierane z otoczenia.</p>





Platforma online PRO-LEARN – szkolenia dla nauczycieli

 PRO LEARN online platform

 Wyszukaj

 Zaloguj się

[Strona główna](#)

[Strona internetowa projektu](#)

[Kurs](#)

„Niezwykle ważne jest, aby zapewnić nauczycielom dostęp do narzędzi i wiedzy na temat funkcjonowania umysłu. Dzięki temu będą mogli skutecznie wspierać uczniów w zrozumieniu wewnętrznego świata, myśli, emocji i potencjału poznawczego.”

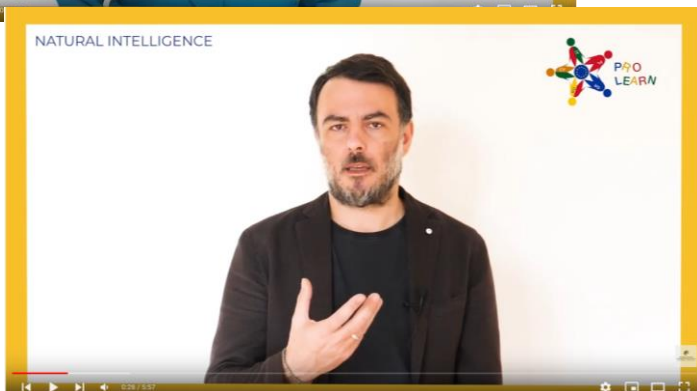
Edukacja jako wartość -
znaczenie neuronauki w
nauczaniu

Dydaktyczny Program Neuropsychopedagogiki





Platforma online PRO-LEARN – szkolenia dla nauczycieli



*Praktyczna wiedza
Podcasty*





Zestaw ćwiczeń aktywizujących dla uczniów – trening mózgu

Pakiet składa się z unikalnego zestawu **krótkich ćwiczeń rozwijających procesy poznawcze** sprzyjające efektywnej nauce oraz ćwiczeń rozwijających różne techniki i metody uczenia się.

Ćwiczenia adresowane są do trzech grup wiekowych: 6-7 lat, 8-10 lat i 11-14 lat.

Zestaw zawiera 56 ćwiczeń online.



Wiek

Wszystko 6-7 8-10 11-14

Wszystko 1- Pamięć 2- Myślenie 3- Uwaga 4- Spostrzeżenie 5- Skuteczna Nauka

P1-Ćwiczenie pamięci

P2- Przywoływanie kolejności

P3- Historia rodzinna

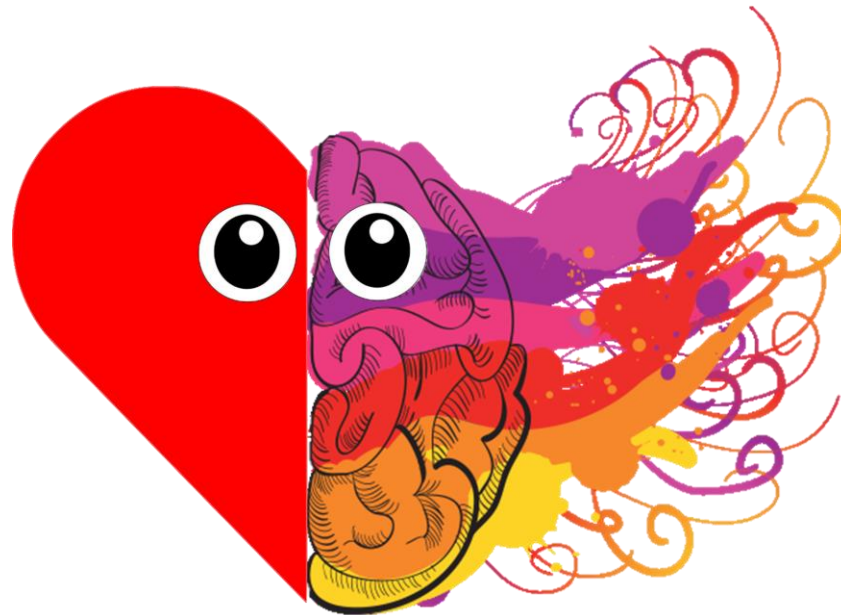
P4- Kolorowe Słowa

P5- Ćwiczenie pamięci z dinozaurami

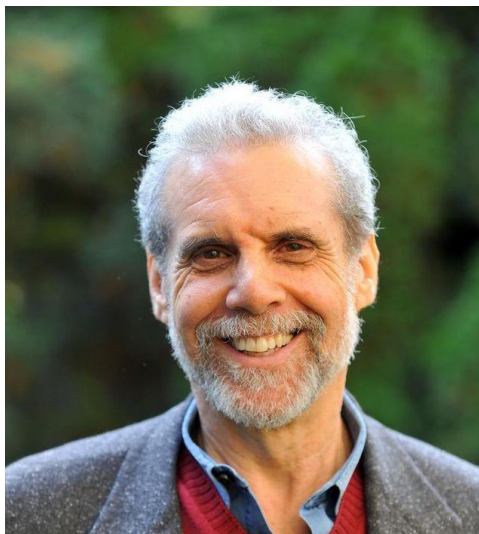
P6- Ćwiczenie pamięci z kształtami

ROZWÓJ EMOCJONALNY UCZNIĄ

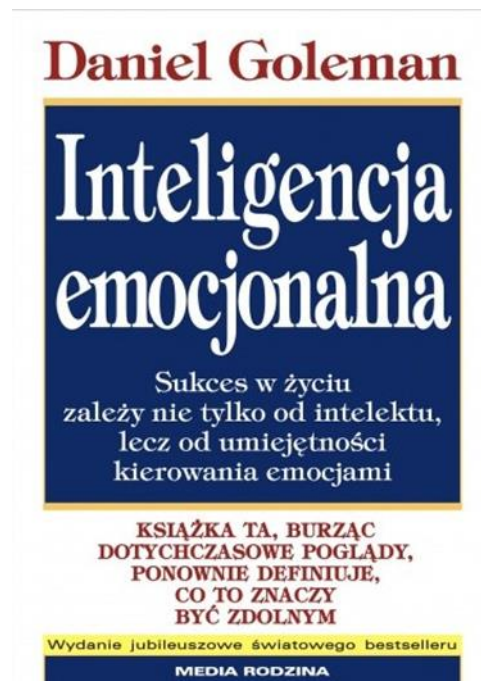
*Materiały i narzędzia stworzone z myślą o szkołach podstawowych,
nauczycielach, specjalistach szkolnych, rodzicach*



Daniel Goleman –
znany na całym świecie
psycholog, dziennikarz naukowy.



Daniel Goleman



Daniel Goleman

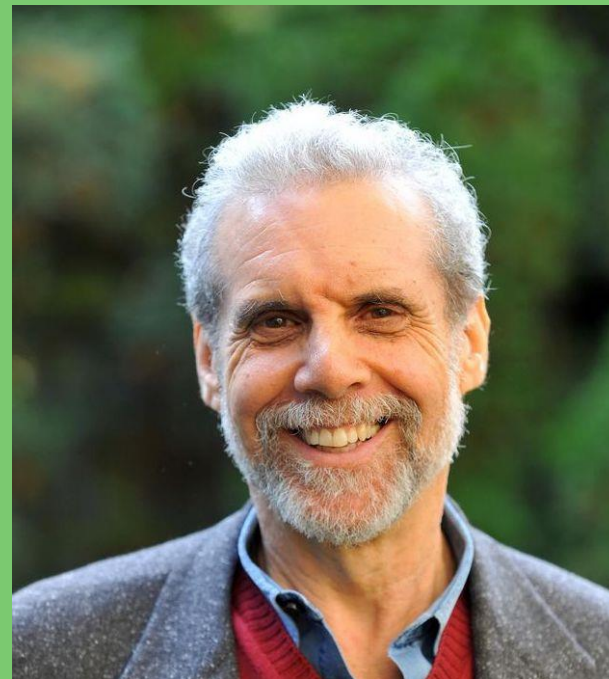
Jego książka z 1995 r., **Inteligencja emocjonalna**, przez półtora roku znajdowała się na liście bestsellerów New York Timesa, w ponad 5 000 000 egzemplarzy wydrukowanych na całym świecie w 40 językach i była bestsellerem w wielu krajach.

Goleman (1998) zdefiniował inteligencję emocjonalną (EI) jako **"zdolność do rozpoznawania własnych uczuć i uczuć innych, do motywowania siebie oraz do dobrego zarządzania emocjami w nas samych i w naszych relacjach"**.

Goleman, D. (1998). *Working with emotional intelligence*. New York: Bantam Books.

Kompetencje emocjonalne nie są wrodzonymi talentami, ale raczej **wyuczonymi zdolnościami**, nad którymi należy pracować i które **można rozwijać**, aby osiągnąć wyjątkową wydajność.

Goleman uważa, że ludzie rodzą się z ogólną inteligencją emocjonalną, która determinuje ich potencjał do uczenia się kompetencji emocjonalnych.



Daniel Goleman

Cztery domeny
inteligencji
emocjonalnej

Samoświadomość

Samokontrola

Świadomość społeczną

Zarządzanie relacjami

What is emotional intelligence?

 bigthink.com/danielgoleman

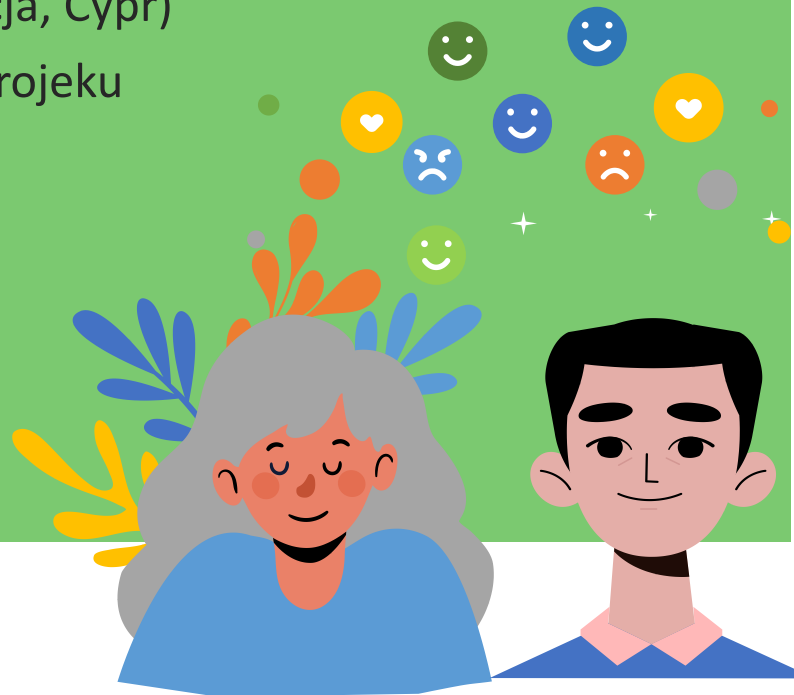
Big Think. (2012, April 24). *Daniel Goleman introduces emotional intelligence / Big Think* [Video]. YouTube.

<https://www.youtube.com/watch?v=Y7m9eNoB3NU>



EQstudents

- „Mind that feels – everything about development of emotional intelligence in children and teenagers
- Edukacja Szkolna, Erasmus +
- 2022-2024
- 6 partnerów projektu (Włochy, Polska, Rumunia, Grecja, Cypr)
- 5 rezultatów projektu





Model pracy
z uczniem w wieku
6-10 lat– EQ Kids

Model pracy
z uczniem w wieku
11-15 lat– EQ Teens

Dla kogo?





Model pracy
z uczniem w wieku
6-10 lat– EQ Kids

Model pracy
z uczniem w wieku
11-15 lat– EQ Teens

Część teoretyczna:

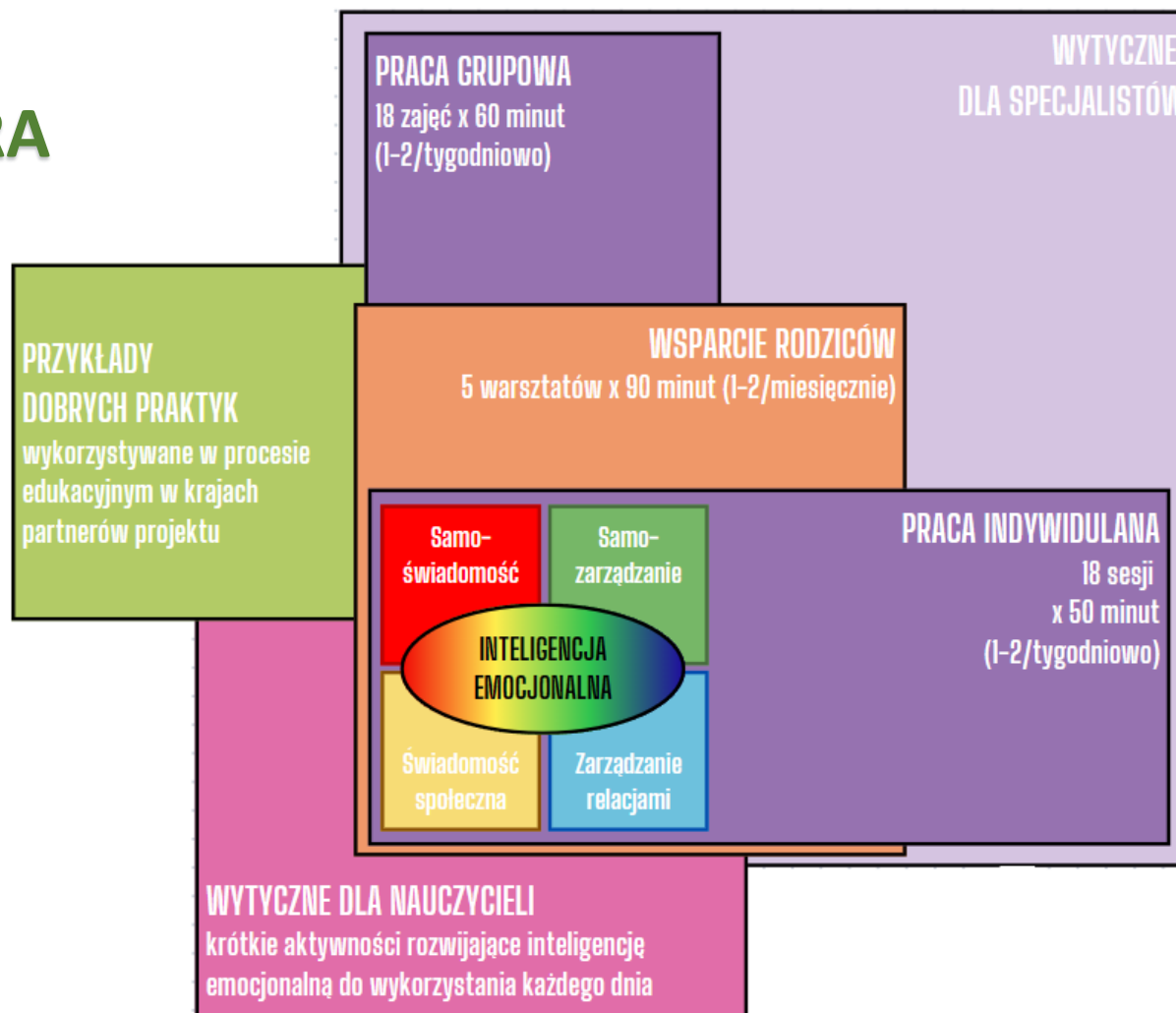
- ✓ opis inteligencji emocjonalnej i jej znaczenie
- ✓ rola nauczycieli w rozwoju inteligencji emocjonalnej uczniów

Część praktyczna:

- ✓ zestaw ćwiczeń do wykorzystania przez każdego nauczyciela podczas lekcji
- ✓ Scenariusze zajęć grupowych
- ✓ Scenariusze zajęć indywidualnej
- ✓ Scenariusze spotkań z rodzicami



STRUKTURA



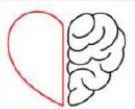
WYTYCZNE DLA NAUCZYCIELI

przykłady krótkich aktywności rozwijających inteligencję emocjonalną do wykorzystania każdego dnia

MODEL OF WORKING WITH A PUPIL AGED 11-15 FOR DEVELOPMENT OF EMOTIONAL INTELLIGENCE

EQ
Teens

Coordinated by PhD. Oana DĂU-GĂSPAR

 **EQstudents**
Emotional Intelligence
The mind that feels

Co-funded by the Erasmus+ Programme of the European Union

Funded by the European Union. Views and opinions expressed are however those of the author(s) only and do not necessarily reflect those of the European Union or the European Education and Culture Executive Agency (EACEA). Neither the European Union nor EACEA can be held responsible for them.

Project number: 2021-1-PL01-KA220-SCH-000029785

Ćwiczenie sowy

WYTYCZNE DLA SPECJALISTÓW

SCENARIUSZE PRACY INDYWIDUALNEJ

Tytuł/temat: Świat emocji nastolatka

Cele terapeutyczne/oczekiwane efekty:

poprzez udział/wykonanie tego ćwiczenia nastolatki:

- poznają świat emocji;
- rozwiną umiejętności rozpoznawania emocji i wskazywania, jakie emocje odczuwają najczęściej;
- dowiedzą się, w jakich sytuacjach najczęściej odczuwają określone emocje i jak rozpoznać czynniki wywołujące te emocje.

Przygotowanie

Potrzebne zasoby: Karta pracy Paleta emocji

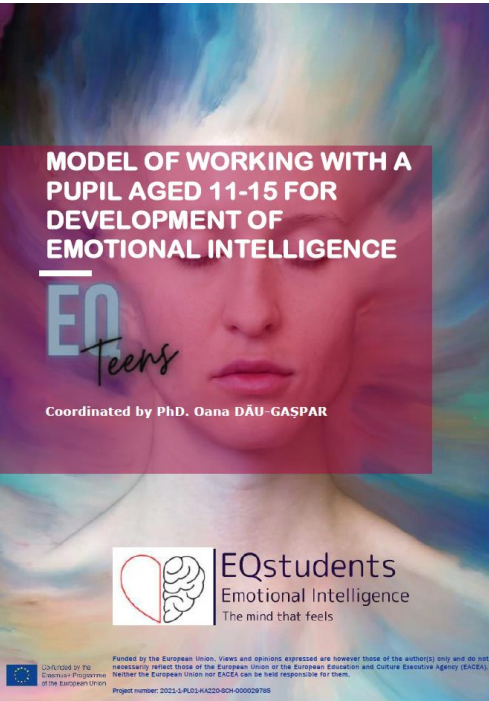
Główna aktywność:

Specjalista wprowadza nastolatka w temat spotkania oraz wyjaśnia 6 podstawowych emocji: złości, strachu, radości, smutku, zawstydzenia i zaskoczenia. Następnie wręcza nastolatkowi wymieszane emocje i prosi go o posegregowanie ich na 5 grup, wyjaśniając, że oprócz podstawowych emocji istnieją również emocje złożone. Specjalista pomaga nastolatkowi w segregowaniu i wyjaśnianiu emocji, czuwając nad prawidłowym wykonaniem zadania.

- Specjalista wraz z nastolatkiem podsumowują zadanie.

- Specjalista pyta nastolatka o intensywność 6 podstawowych emocji, które odczuwa. Które z podstawowych emocji odczuwasz najczęściej, a które najrzadziej? Wymień przykłady sytuacji, które wyzwalają w tobie każdą z tych podstawowych emocji.

Refleksja/dyskusja/zadania na następną sesję



WYTYCZNE DLA NAUCZYCIELI

SCENARIUSZ ZAJĘĆ GRUPOWYCH

Tytuł/temat: Jak rozpoznać swoje emocje?

Cele terapeutyczne/oczekiwane efekty:

- Rozpoznawanie własnych emocji;
- Nazywanie własnych emocji.

Przygotowanie:

- Nauczyciel siada z nastolatkami w kręgu i wita się z nimi.
- Nauczyciel prosi każdego uczestnika, postępując zgodnie z ruchem wskazówek zegara, o dokończenie zdania „DZIŚ CZUJĘ SIĘ JAK...”.
- Nauczyciel wprowadza młodzież w temat i cele sesji grupowej.

Potrzebne zasoby

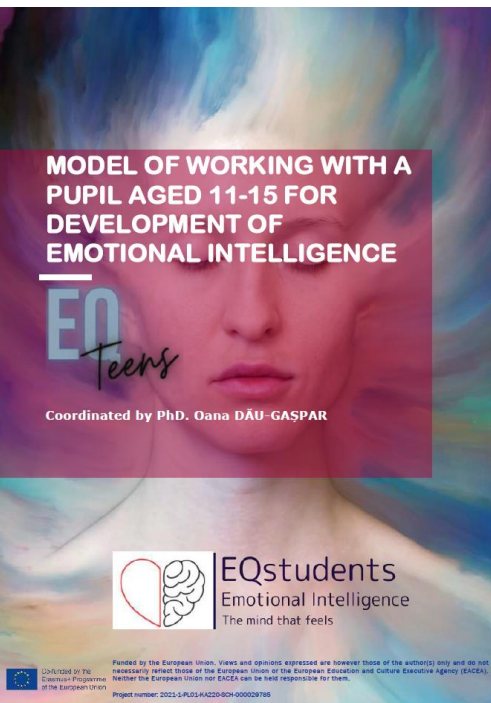
Główna aktywność:

- Nauczyciel organizuje młodzież w dwie grupy do pracy nad rzeźbą emocji za pomocą własnych ciał. Każda grupa ma kilka minut na przygotowanie prezentacji rzeźby jednej z 6 podstawowych emocji, np. radości. Po prezentacji jednej grupy, druga grupa odpowiada na pytania wychowawcy dotyczące adekwatności rzeźby do danej emocji.
- Ćwiczenie powtarza się dla pozostałych 5 emocji: złości, strachu, smutku, wstrętu i zaskoczenia. - - Następnie młodzież jest podzielona na 6 grup, każda otrzymuje arkusz flipchartu i flamastry. Wychowawca przydziela losowo jedną z 6 podstawowych emocji do każdej grupy. Zadaniem jest wymienienie jak największej liczby przykładów rozpoznawania danej emocji u nastolatków, odwołując się do doświadczeń osobistych i zabawy rzeźby emocji.
- Po zakończeniu zadania każda grupa prezentuje wyniki. Wychowawca może poprosić o dodatkowe uwagi od uczestników i podać dodatkowe przykłady.

Refleksja/dyskusja/zadania na następną sesję

WSPARCIE RODZICÓW

SCENARIUSZ WARSZTATU DLA RODZICÓW



Tytuł/temat: Samoświadomość – rola rodziców w rozpoznawaniu emocji nastolatków

Oczekiwane efekty: poprzez udział w tym działaniu rodzice:

- zapoznają się z pojęciem inteligencji emocjonalnej i jej czterema wymiarami;
- poznają świat emocji i ich rolę w życiu człowieka;
- rozumieją specyfikę rozwoju emocjonalnego w okresie dorastania;
- będą potrafili wspierać nastolatków w rozpoznawaniu emocji.

Przygotowanie/ Zasoby

Główna aktywność

Refleksja/dyskusja/zadania na następną sesję:

- Trener sugeruje użycie Dziennika Emocji: współpracuj z nastolatkiem, aby stworzyć mapę jego emocji.
- Przygotuj karty pracy na każdy dzień ćwiczenia – połowę strony powinny wypełnić sytuacje i emocje przeżywane przez nastolatka, a drugą połowę emocje, które rodzic rozpoznał wówczas u swojego nastoletniego dziecka. Na koniec każdego dnia rodzic i nastolatek powinni porozmawiać o emocjach, jakie nastolatek odczuwał tego dnia i porównać swoje obserwacje.
- Dziennik Emocji można prowadzić przez kilkanaście dni.



Platforma online dla
nauczycieli i
rodziców

Dla nauczycieli/pedagogów/psychologów

6 modułów szkoleniowych:

1. Co nauka mówi o inteligencji emocjonalnej
2. Z czego składa się inteligencja emocjonalna, jej cechy
3. Relacja jako klucz do skutecznego zaangażowania uczniów w proces uczenia się
4. Trudne emocje: czym są, jak sobie z nimi radzić i jak je ukierunkować
5. Co nauka mówi o korzyściach płynących z rozwoju EI i ich wpływie na nauczanie
6. Jak wykorzystać tę wiedzę w praktyce z uczniami indywidualnymi i na zajęciach

30 sesji szkoleniowych
(15-30 min)

szkolenia w formie podcastów
wzbogaconych o prezentacje
oraz materiału teoretycznych



Platforma online dla
nauczycieli i
rodziców

Dla rodziców

5 modułów szkoleniowych:

1. Odkrywanie emocji dziecka
2. Jak stymulować inteligencję emocjonalną dziecka w rodzinie
3. Relacje jako klucz do udanej edukacji
4. Trudne emocje: czym są, jak sobie z nimi radzić i jak się nimi orientować w rodzinie
5. Trening emocjonalny w rodzinie

20 sesji szkoleniowych
(15-30 min)

szkolenia w formie podcastów
wzbogaconych o prezentacje
oraz materiału teoretycznych



Gra hybrydowa dla
nastolatków w wieku
11-15 lat

Gra moderowana przez nauczyciela

Ma na celu rozwijanie i wzmacnianie czterech
kluczowych wymiarów inteligencji
emocjonalnej

Zadania online oraz offline







Rozwój inteligencji emocjonalnej dzieci i młodzieży

Rekrutujemy szkoły - RUNDA II

Rekrutujemy szkoły podstawowe
i ponadpodstawowe do pilotażu
produktów projektu -
Pakietu narzędzi EQstudents
do rozwijania inteligencji
emocjonalnej uczniów w wieku
6-15 lat

ZGŁOSZENIA
30
KWIETNIA
2024



WIĘCEJ INFORMACJI



www

SKONTAKTUJ SIĘ Z NAMI

Fundacja OIC Poland w Lublinie
anna.bartosiewicz@oic.lublin.pl
tel. +48 81 710 46 40

PRODUKTY PROJEKTU

- Modele pracy z uczniami dla szkół - EQKids oraz EQTeens
- Narzędzie do diagnozy inteligencji emocjonalnej uczniów w wieku 11-15 lat
- Szkolenie online dla nauczycieli i rodziców
- Gra hybrydowa dla młodzieży

REKRUTACJA SZKÓŁ
DO UDZIAŁU
W DZIAŁANIACH
PILOTAŻOWYCH

<https://eqstudents.eu/>



Dziękuję za uwagę



Anna Bartosiewicz-Woźniak

E-mail: anna.bartosiewicz@oic.lublin.pl

tel. +48 81 710-46-40

tel. kom. +48 533 328 495

Lublin 2024